

UNDGÅ RØG FRA HUS TIL HUS

Brænderøg indeholder helbredsskadelige stoffer

Ved træfyring i brændeovne bliver både ovnbrugere og naboer udsat for sundhedsskadelig røg.

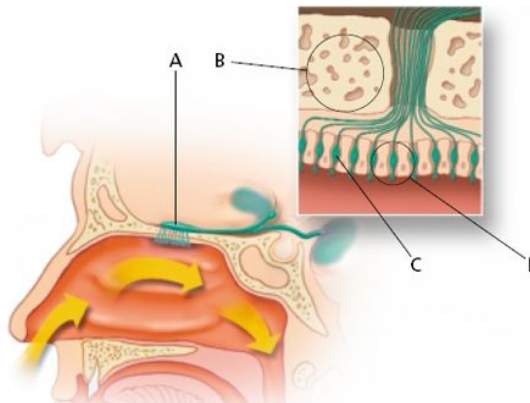
Selvom der fyres i svanemærket ovn og med rent, tørt træ, indeholder udslippene både fine partikler og nanopartikler, tjærestoffer, dioxin, benzen og andre giftstoffer.

Brændeovne er hovedkilde til disse stoffer i Danmark.

Kilde: dce2.au.dk/pub/SR145.pdf

Luften fra brændeovne kommer ind i kroppen

Røgluften kan bevæge sig direkte til hjernen via lugtecellerne og kan gennem lunger og blod trænge ind i kroppens øvrige celler og organer.



Kilde: <http://www.farma.ku.dk/index.php/Genvej-til-hjernen-via-naesen/1603/0/>

Røgluften er sundheds- skadelig

Det gælder både akutte følger som irritation af øjne, næse og hals, forværring af hjertekar- og vejrtræknings sygdomme; og langtidsfølger som allergi, astma, kroniske hjerne-, hjerte- og lungesygdomme og forskellige kræftformer.

Fostre, små børn, ældre mennesker og svækkede personer tåler dårligst brændeovnsrøg.

Kilde:

Kristensen, Henrik Vejen mfl. (2010):
Nanopartikler i arbejdsmiljøet
(Teknologisk Institut)